

法兰接头

SAE 法兰系列 / SAE-flange Series

AFMW 卡套连接式整体 SAE 直角弯头法兰 / AFMW Elbow SAE Flanges with Bite-type Fitting End

AFMW 卡套连接式整体 SAE 直角弯头法兰

AFMW Elbow SAE Flanges with Bite-type Fitting End

订货代号示例:

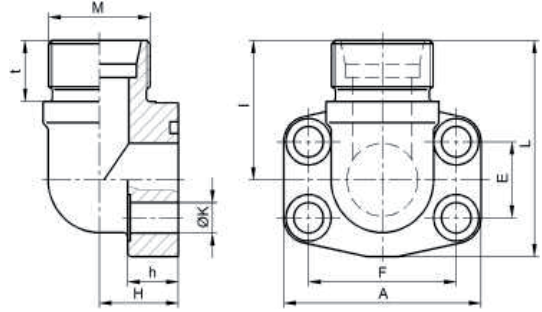
带 L28 规格卡套接头端, 通径 DN25 (1"),
3000 psi 系列碳钢制 AFMW 卡套连接式
整体 SAE 直角弯头法兰,
其订货代号应为

AFMW 3003 / L28 / ST

Ordering Example:

For DN25 (1"), 3000 psi, carbon steel made
AFMW elbow SAE flanges,
with a L28 bite-type fitting end, the ordering code should be:

AFMW 3003 / L28 / ST



mm

公称规格 Nominal Size		最高工作压力 Max. Pressure	型式代号 Type Code	尺寸 Dimensions										配用螺栓 Screws	O型密封圈 O-Ring	重量 Weight
mm	in.	bar		M	A	E	F	L	I	H	h	K			kg	
3000 psi																
13	1/2"	315	AFM 3001 / L15	M22x1.5	57	17.5	38.1	44	35	35	16	9	M8 x 30	18.7 x 3.55	0.370	
		350	AFM 3001 / S16	M24x1.5												
19	3/4"	315	AFM 3002 / L18	M26x1.5	66	22.3	47.6	49	38	38	18	11	M10 x 35	25.0 x 3.55	0.518	
		160	AFM 3002 / L22	M30x2.0												
		350	AFM 3002 / S20	M30x2.0												
25	1"	350	AFM 3002 / S25	M36x2.0	70	26.2	52.4	69	42	42	19	11	M10 x 40	32.9 x 3.55	0.757	
		160	AFM 3003 / L28	M36x2.0												
		350	AFM 3003 / S30	M42x2.0												
32	1 1/4"	160	AFM 3004 / L35	M45x2.0	80	30.2	58.7	85	48	48	22	11	M10 x 40	37.7 x 3.55	1.110	
		280	AFM 3004 / S25	M36x2.0												
		280	AFM 3004 / S30	M42x2.0												
38	1 1/2"	160	AFM 3004 / S38	M52x2.0	194	35.7	69.9	94	54	54	25	13	M12 x 45	47.2 x 3.55	1.633	
		210	AFM 3005 / S38	M52x2.0												
6000 psi																
13	1/2"	350	AFM 6001 / S16	M24x1.5	57	18.2	40.5	60	37	37	16	9	M8 x 30	18.7 x 3.55	0.362	
		280	AFM 6002 / S16	M24x1.5												
19	3/4"	350	AFM 6002 / S20	M30x2.0	71	23.8	50.8	69	41	41	19	11	M10 x 35	25.0 x 3.55	1.250	
		350	AFM 6002 / S25	M36x2.0												
25	1"	350	AFM 6003 / S25	M36x2.0	80	27.8	57.2	84	48	48	24	13	M12 x 45	32.9 x 3.55	1.219	
		350	AFM 6003 / S30	M42x2.0												
32	1 1/4"	350	AFM 6004 / S30	M42x2.0	95	31.8	66.6	95	55	55	25	15	M14 x 45	37.7 x 3.55	1.680	
		315	AFM 6004 / S38	M52x2.0												
38	1 1/2"	315	AFM 6004 / S38	M52x2.0	113	36.5	79.3	110	61	61	26	17	M16 x 45	47.2 x 3.55	2.653	